

Para fortalecer su labor profesional, el corrector deberá contar con un conocimiento cabal de la normativa lingüística y de su interacción con la lengua en uso. Durante la faena diaria, es habitual que surjan múltiples dudas: ¿qué fuentes autorizadas consultar?, ¿qué criterios de corrección aplicar?, ¿qué niveles de intervención pueden realizarse?

Este programa de formación, conformado por dos módulos, está concebido para responder a los retos lingüísticos que enfrentan los profesionales involucrados en la corrección de textos.

DIRIGIDO A: Correctores de estilo, editores, autores.

OBJETIVO

Ofrecer información actualizada que auxilie a los participantes a normar su criterio editorial.

Módulo 1: ¿Hasta dónde corregir?

CONTENIDO TEMÁTICO

Charla introductoria: La corrección como un continuo

- ¿Cuál es la normatividad lingüística vigente?
- Conflictos entre norma y uso, entre corrección y ultracorrección
- Diversos criterios de corrección y diversos tipos de intervención
- Carta de deberes y derechos del corrector

Dilemas y tribulaciones del corrector

- *guión / guion*: dudas de acentuación
- Mayúsculas: normatividad o criterios particulares
- *sobre exigidos / sobreexigidos / sobreexigidos*: escollos en la escritura de palabras
- Signos de puntuación: aspectos imprescindibles

Cápsulas gramaticales

- Gerundios fallidos y gerundios felices
- Concordancia gramatical: normas y licencias
- La flexibilidad sintáctica del español

Análisis de casos prácticos

- Manejo profesional de los textos
- Miserias del lenguaje
- Ojo crítico y medida
- Fuentes de consulta: cómo identificarlas, como manejarlas

Duración: 16 horas en línea

Fechas: 6, 9, 13, 16, 20, 23, 27 y 30 de octubre

Horario: De 10:00 a 12:00 h (zona horaria de la Ciudad de México)

Cierre de inscripciones: viernes 2 de octubre

Módulo 2: Más allá de la corrección idiomática

CONTENIDO TEMÁTICO

Charla introductoria: La corrección desde un enfoque discursivo

- El texto y su contexto
- De estilos a estilos
- Errores objetivos vs. cambios subjetivos
- ¿Subordinación al original o domesticación estilística?
- ¿El corrector al servicio del texto o al servicio del cliente?

Dilemas y tribulaciones del corrector

- Signos auxiliares (paréntesis, rayas, comillas): detalles imprescindibles
- Empleo de cursivas y comillas
- Citas, comillas y signos de puntuación

Cápsulas gramaticales

- Marcadores discursivos: cohesión y coherencia
- *electo / elegido*: formas verbales polémicas
- Preposiciones: cómo enfrentarlas

Análisis de casos prácticos

- Manejo profesional de los textos
- Miserias del lenguaje
- Ojo crítico y medida
- Fuentes de consulta: cómo identificarlas, como manejarlas

Duración: 16 horas en línea

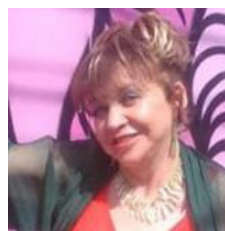
Fechas sesiones: 11, 14, 18, 21, 25, 28 de noviembre y 2 y 5 de diciembre

Horario: miércoles de 18:30 a 20:30 h y sábados de 10:00 a 12:00 h (zona horaria de la Ciudad de México)

Cierre de inscripciones: jueves 5 de noviembre



Ponente: Silvia Peña-Alfaro



Licenciada en Lengua y Literaturas Hispánicas con grado de maestría en Lingüística Hispánica por la Universidad Nacional Autónoma de México. A partir de 1984 es consultora en lingüística aplicada. En esta actividad ha diseñado programas de capacitación especializados para periodistas, editores, correctores de estilo, traductores, redactores, maestros universitarios e investigadores. Desde 1991 ha impartido de manera ininterrumpida el curso "Corrección de estilo" en la CANIEM.

Ha sido ponente de innumerables talleres en nuestro país y en el extranjero. Es autora de varias publicaciones sobre la materia. Actualmente es miembro del Grupo Técnico de Expertos que trabaja en la norma para certificar la función de "Corrección de estilo", proyecto que lleva a cabo la CANIEM con el Consejo Nacional de Normalización y Certificación de Competencias Laborales (Conocer).

Notas

- El participante deberá asignar tiempo adicional (un promedio de 2 horas por sesión) para el cumplimiento de sus trabajos extra-clase.
- Se recomienda cursar ambos módulos puesto que son complementarios.
- Al término de cada módulo, Editamos-CANIEM otorgará un diploma de participación a los alumnos que hayan cumplido con los trabajos extraclase y hayan cubierto como mínimo el 80% de asistencias.

Después de esta capacitación tendrás derecho a participar permanentemente en un chat de aprendizaje colaborativo.

Costo por módulo: \$ 1,600.00 (pesos mexicanos) más IVA.

En el caso de otras divisas, se ajustará el precio al tipo de cambio de la operación y a las condiciones de cada transacción bancaria.

ACEPTAMOS PAGO CON TARJETAS DE CRÉDITO Y DÉBITO, EFECTIVO, PAGO CON PAPPAL Y DEPÓSITO BANCARIO


DISEÑAMOS CURSOS, SEMINARIOS Y CONFERENCIAS DE ACUERDO CON LOS REQUERIMIENTOS DE SU EMPRESA.

INFORMES

**CENTRO DE INNOVACIÓN Y DESARROLLO PROFESIONAL
PARA LA INDUSTRIA EDITORIAL, S.C.**

con Leticia Arellano Arriaga
Coordinadora de Gestión Académica

leticia.arellano@editamos.com.mx

 (55) 7537 8695

 editamos CIF

 editamos CIF

 editamos CDP

www.editamos.com.mx